



# **ILUMINACIÓN CUENTA KM (MODELOS CON BULB EN EL CUADRO)**

## **INTERIORES**

### **Focus I**



## **COPYRIGHT:**

Este documento es propiedad intelectual del autor y del CUFF, y no puede ser usado en ningún medio ya sea escrito, digital o de otra índole sin el permiso previo de ambos o de sus respectivos representantes.

El copyright de las imágenes usadas en este documento está definido por sus respectivos autores y/o editoriales y solo se utilizan en este documento con fines informativos.

Las ilustraciones que acompañan al documento son propiedad de sus respectivos autores y/o editoriales y no pueden usarse sin el permiso previo del autor (o editorial).

Puede solicitar autorización para reproducir el material de este documento realizando un escrito a [taller@clubusuariosfordfocus.com](mailto:taller@clubusuariosfordfocus.com)

## **EXCLUSION DE RESPONSABILIDAD:**

El Staff del CUFF no se responsabiliza de los posibles daños causados por negligencia del autor o realizador de este brico, ya sea por falta de información o por una irresponsable instalación. El Staff del CUFF no certifica que los datos facilitados por el autor y contenidos en este documento sean correctos.



## **Herramientas y materiales**

- Destornillador de estrella
- 2 LEDs de 5 mm del color deseado
- 2 resistencias de 820 ohm
- Placa perforada para soldar
- Soldador
- Separadores o algo similar que sea traslúcido



## Índice

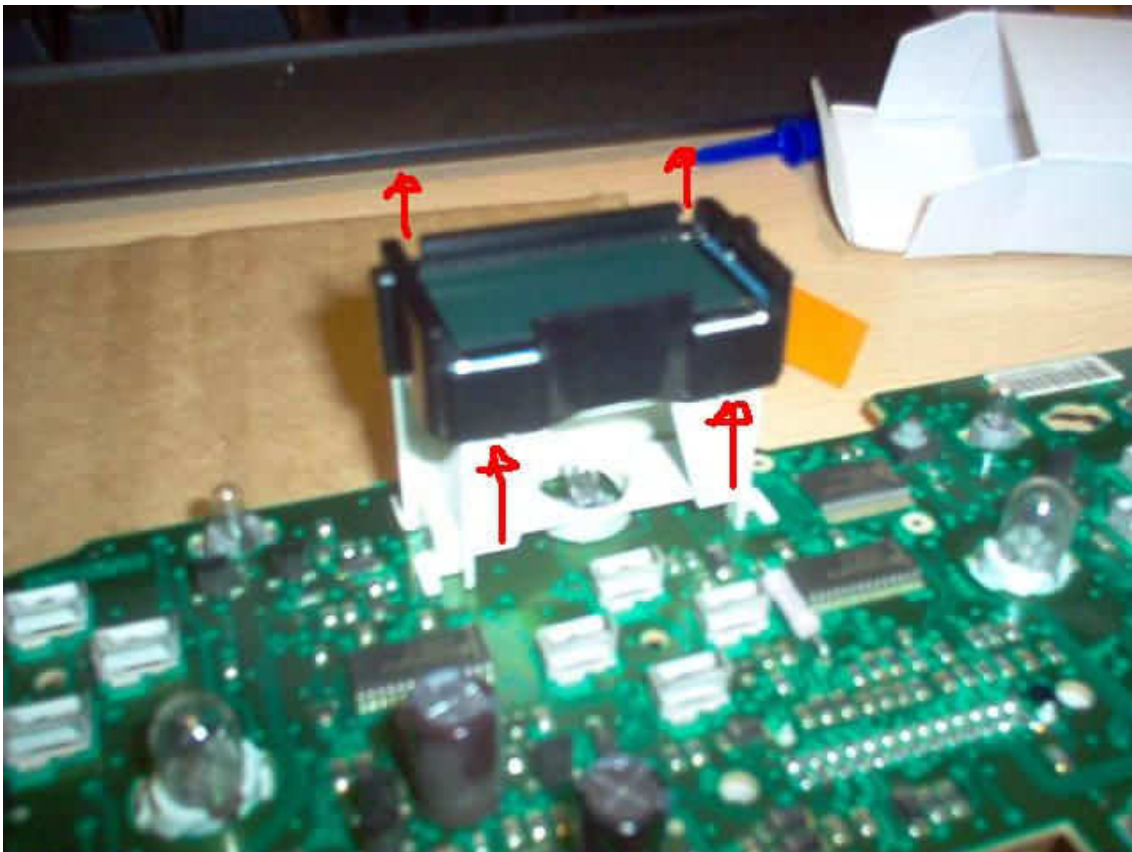
1. Proceso.....	5
1.1. Desmontar el cuadro .....	5
1.2. Cambio del color de la pantalla.....	7
1.3. Instalación de los LEDs .....	8



## 1. Proceso.

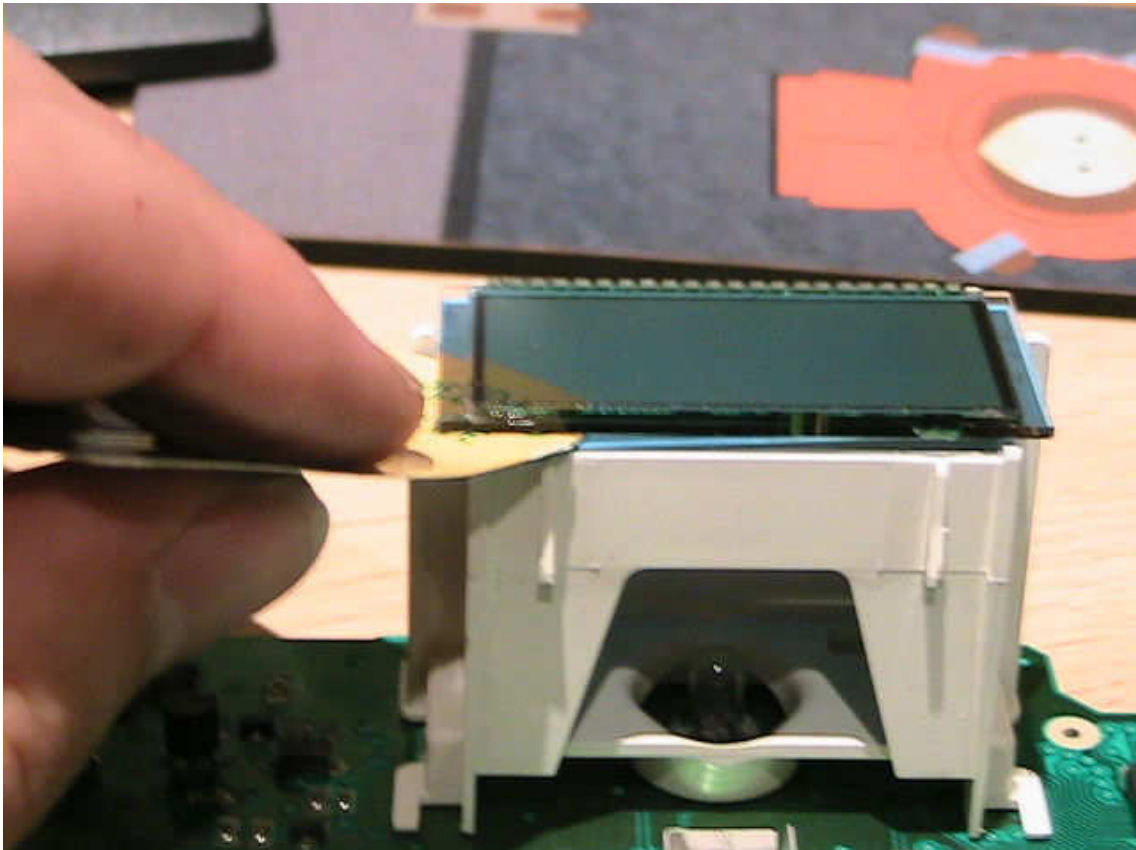
### 1.1. Desmontar el cuadro

Desmontar el cuadro es igual que en el brico que hay en TALLER. Cuando lo tenemos desmontado, tenemos el cuenta KM protegido por un plástico negro que debemos quitar. Para quitarlo, hay que levantar las 4 presillas que tiene en los lados, pero ojo con hacer palanca, puedes cargarte el display, así que hay que hacerlo con cuidado.



Una vez liberado el cuadro negro, tenemos el display que está soldado a la placa. Ahora tendremos que quitar el plástico verde para poner el color que deseemos.

Bien, para quitarlo hay que levantar levemente el display por la parte que no tiene las soldaduras y con una tarjeta o DNI despegar suavemente el plástico del display. Poco a poco sin prisas. Cuando esté despegado se podrá retirar completamente



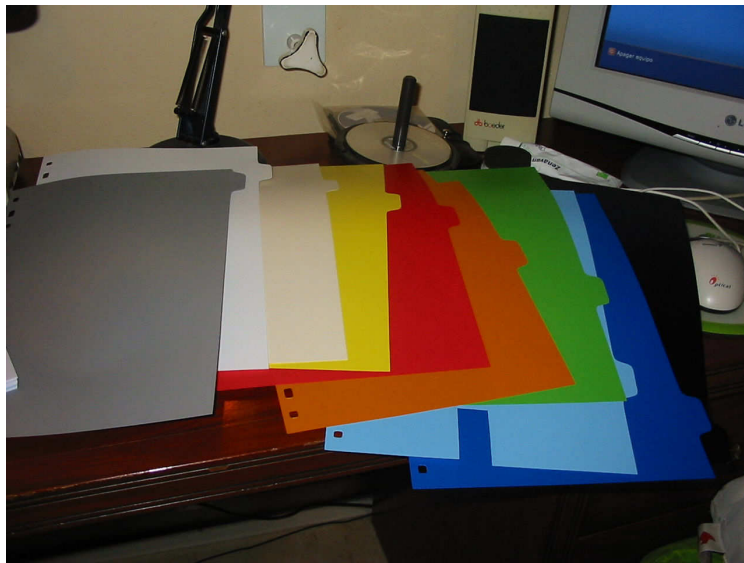


## 1.2. Cambio del color de la pantalla

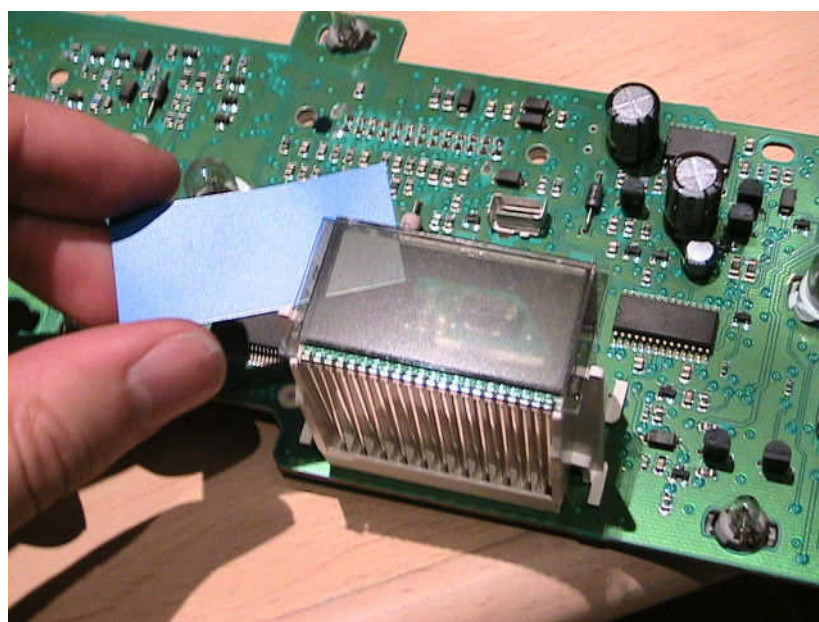
Luego hay que poner algo translucido (ni opaco ni transparente) que dé el tono de color que queramos. Esto ya es al gusto, algunos han puesto una primera capa azul oscuro para darle el tono de la iluminación y luego han puesto una capa superior blanca para que se vean los números de día.

Yo he optado por poner una única capa color azul cielo. En ambos casos se recomienda sustituir la bombilla por LEDs del color azul (para este caso).

Estos son los separadores de carpesano que utilicé:



Recortado (ojo, en esta foto sale el azul oscuro, pero al final me decidí por el azul celeste)

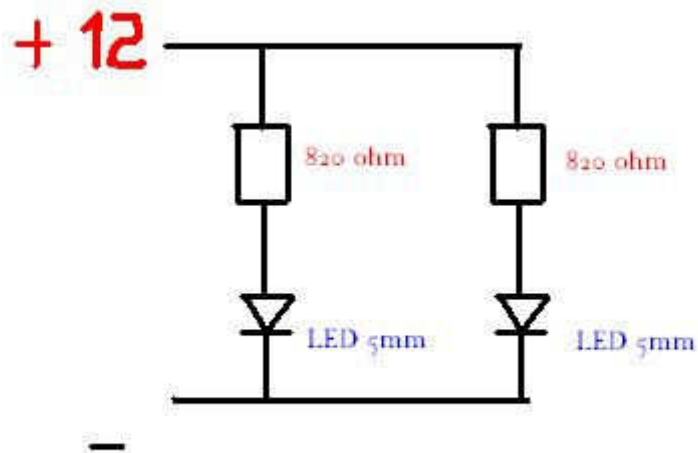




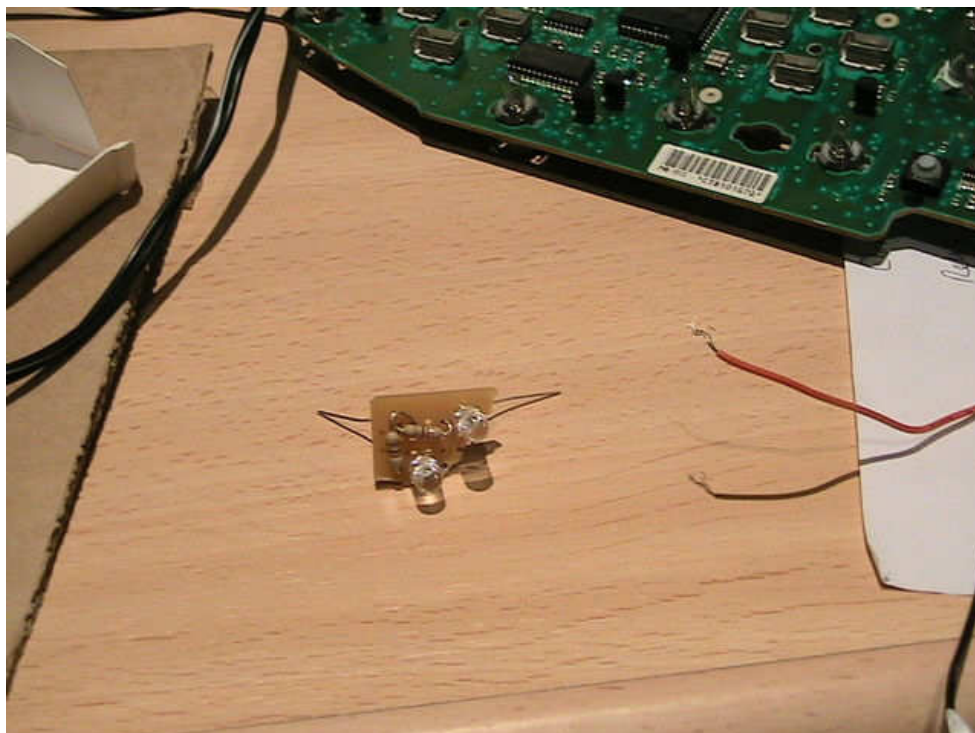
### 1.3. Instalación de los LEDs

Yo he puesto 2 LEDs azul de 5mm. No hace falta tanto, igual con 1 de 3 mm sobra. El problema es que el LED al dar directamente en la pantalla deslumbra y se ve el haz y los reflejos, por eso hay que poner el LED que no apunte directamente al display. Yo he hecho una pequeña plaquita aprovechando que tenía un trozo de placa perforada.

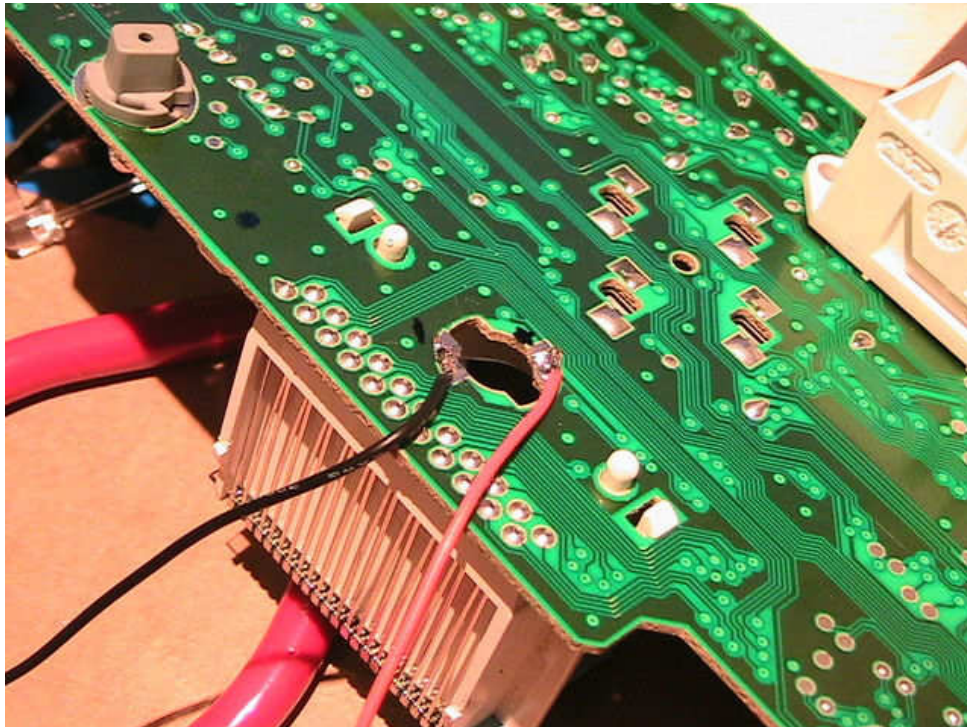
Este es el esquema:



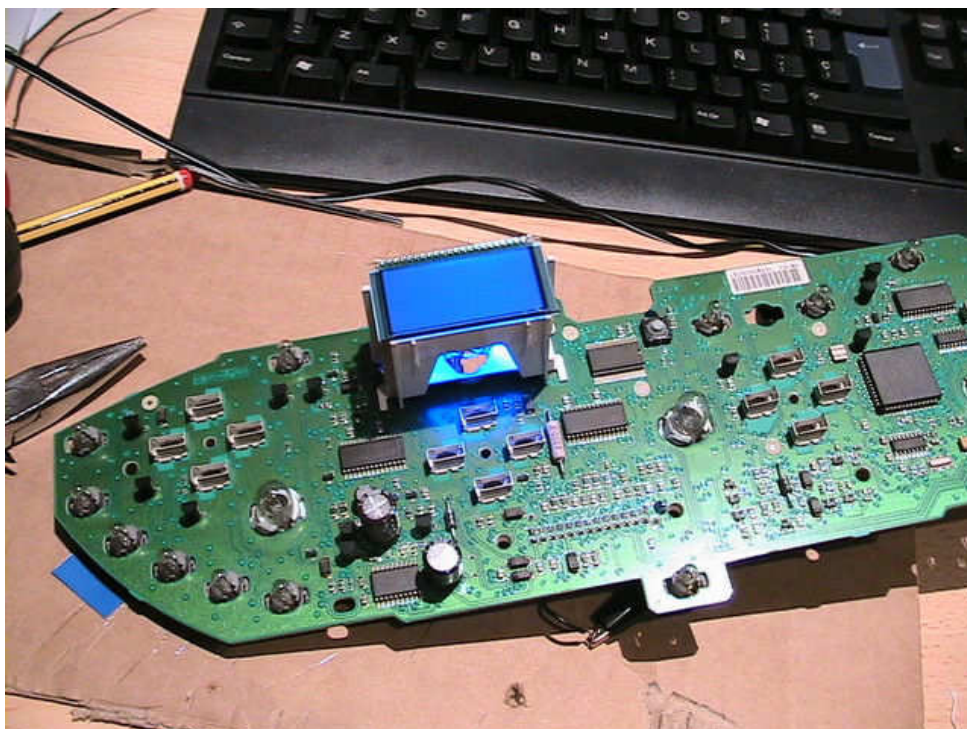
El montaje de los LEDs:



Yo he quitado la bombilla y voy a tomar el +12 y - del propio contacto de la bombilla:



Y esto es funcionando con una pila de 9V. Para evitar movimientos y fijarlo he sido un poco chapuza y he utilizado 2 trocitos de cartón, pero se ha quedado fijo de pm.





Y montado...

[http://www.youtube.com/watch?v=Yxzb\\_I9SHbU](http://www.youtube.com/watch?v=Yxzb_I9SHbU)

Queda un azul PERFECTO, mucho mejor que el azul del clima o del reloj.

Brico realizado por Worker para [www.clubusuariosfordfocus.com](http://www.clubusuariosfordfocus.com)